

Документ подписан простой электронной подписью
Информация о владельце:
ФИО: Месхи Бесик Чохоевич
Должность: Ректор
Дата подписания: 18.01.2023 15:11:19
Уникальный программный ключ:
a709f3afe0a33d7245d2706536f87666376d2dd0



МИНИСТЕРСТВО НАУКИ И ВЫСШЕГО ОБРАЗОВАНИЯ РОССИЙСКОЙ ФЕДЕРАЦИИ

**ФЕДЕРАЛЬНОЕ ГОСУДАРСТВЕННОЕ БЮДЖЕТНОЕ
ОБРАЗОВАТЕЛЬНОЕ УЧРЕЖДЕНИЕ ВЫСШЕГО ОБРАЗОВАНИЯ
«ДОНСКОЙ ГОСУДАРСТВЕННЫЙ ТЕХНИЧЕСКИЙ УНИВЕРСИТЕТ»
(ДГТУ)**

П Р И К А З

«22» июля 2019г.

№ 129

г. Ростов-на-Дону

**О введении документа «Сведения о кафедре «Естественные науки»
в действие**

В целях актуализации документооборота кафедры «Естественные науки»
п р и к а з ы в а ю :

1. Ввести в действие документ «Сведения о кафедре «Естественные науки» (далее – Сведения).
2. Определить место хранения оригинальной версии Сведений– общий отдел.
3. Начальнику Управления делами М.В. Бабенко довести данный приказ и Сведения до всех структурных подразделений.
4. Исполняющей обязанности заведующего кафедрой «Естественные науки» Калашниковой С.Б. организовать изучение Сведений работниками кафедры и обеспечить строгое соблюдение его требований.
5. Признать утратившим силу документ «Сведения о кафедре «Естественные науки» введенный приказом ректора от 27.02.2013 .г №24.
6. Начальнику управления информатизации И.В. Бабенко в трехдневный срок разместить настоящий приказ и Сведения на сайте ДГТУ info.dstu.edu.ru/
7. Контроль исполнения приказа возложить на проректора по УР Колодкина А.В.

Ректор

Б.Ч. Месхи



МИНИСТЕРСТВО НАУКИ И ВЫСШЕГО ОБРАЗОВАНИЯ РОССИЙСКОЙ ФЕДЕРАЦИИ
**ФЕДЕРАЛЬНОЕ ГОСУДАРСТВЕННОЕ БЮДЖЕТНОЕ
ОБРАЗОВАТЕЛЬНОЕ УЧРЕЖДЕНИЕ ВЫСШЕГО ОБРАЗОВАНИЯ
«ДОНСКОЙ ГОСУДАРСТВЕННЫЙ ТЕХНИЧЕСКИЙ УНИВЕРСИТЕТ»
(ДГТУ)**

ПК 48.1-2019

Система менеджмента качества

УТВЕРЖДАЮ

Проректор по УР


В.А. Колодкин
« 16 » 2019г.

Введено в действие приказом ректора
от  № 129

СВЕДЕНИЯ О КАФЕДРЕ

«Естественные науки»

(ЕН)

Ростов-на-Дону
2019

СМК ДГТУ	Сведения о кафедре «Естественные науки»	Редакция 3 стр. 3 из 6
----------	---	---------------------------

1.1 Наименование кафедры - кафедра «Естественные науки» федерального государственного бюджетного образовательного учреждения высшего образования «Донской государственной технической университет».

Сокращенное наименование кафедры – «ЕН».

1.2 Кафедра имеет статус – невыпускающей.

1.3 Кафедра организационно входит в состав факультета «Международный».

1.4 Кафедра «Естественные науки» в составе подготовительного факультета для иностранных граждан была создана в соответствии с приказом ректора университета №221-А от 07.07.1975 на основании решения Ученого совета университета и приказа Министерства высшего и среднего специального образования РСФСР №295 от 30.05.1975, а затем включена в состав факультета «Международный» в соответствии с приказом ректора университета № 219-А от 10.10.1997 г. (приказ об образовании факультета «Международный» на базе подготовительного для иностранных граждан) на основании решения Ученого совета университета.

1.5 Деятельность кафедры в основном обеспечивается за счет средств субсидий, поступающих из Федерального бюджета, а также за счет регламентируемой внутривузовскими нормативами доли средств, полученных от приносящей доход деятельности, спонсорской помощи.

1.6 Реализуемые направления: дополнительные общеобразовательные программы, обеспечивающие подготовку иностранных граждан и лиц без гражданства к освоению профессиональных образовательных программ на русском языке.

1.7 Для ведения делопроизводства на кафедре присвоен индекс – 48.1.

1.8 Для оформления учебно-методической документации кафедре присвоен номер – 6.

1.9 Местонахождение кафедры: 344003, г. Ростов-на-Дону, пл. Гагарина 1, корпус 8, аудитория 534.

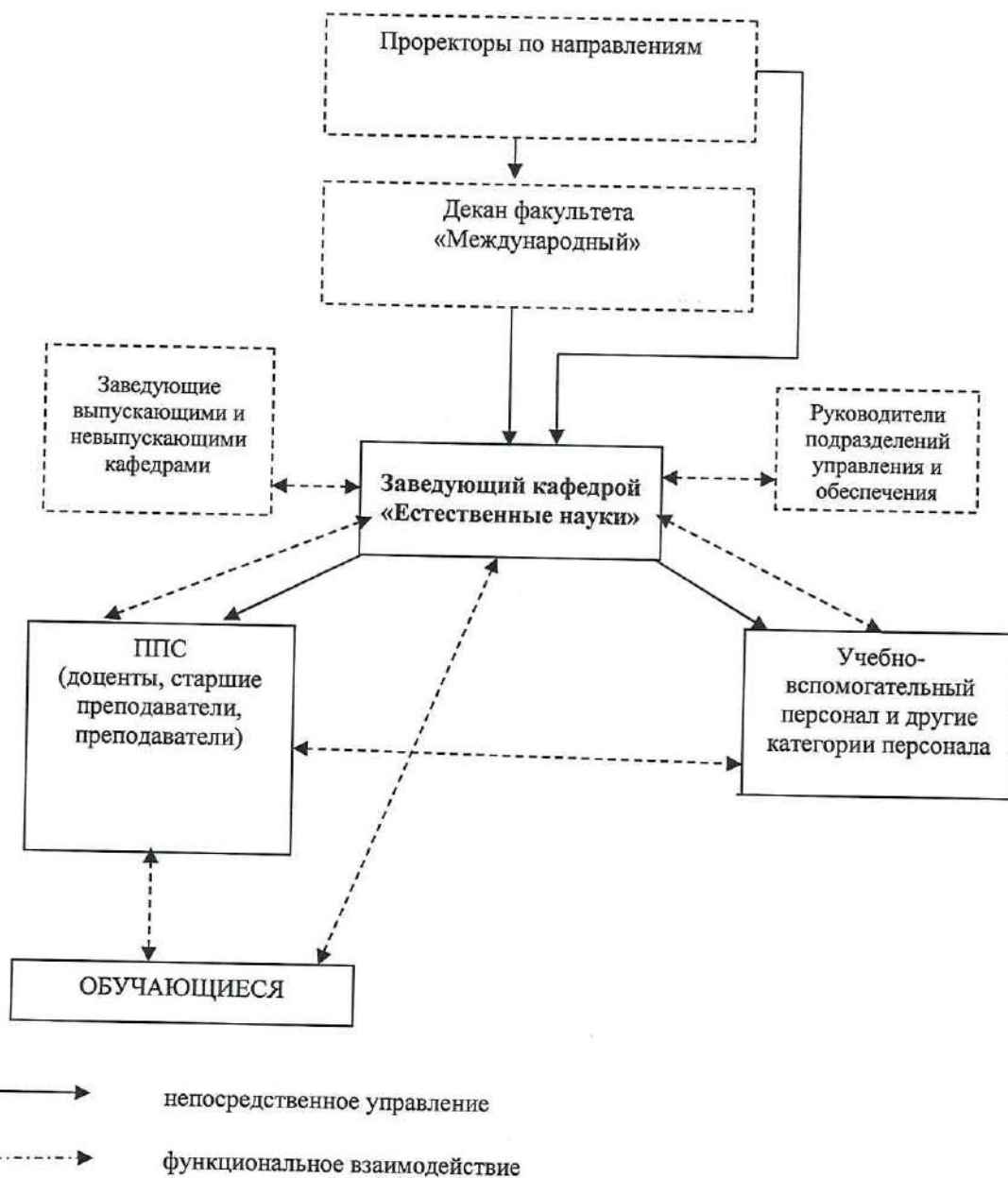
1.10 Закрепленные за кафедрой аудитории: 8-514, 8-519, 8-534, 8-536, 8-538, 8-541, 8-546, 8-547.

1.11 Телефон заведующего кафедрой 273-86-98, телефон преподавательской 238-13-51.

1.12 Электронный адрес: spu-48.1@donstu.ru, skalashnikova@donstu.ru

1.13 Адрес сайта кафедры: <https://donstu.ru/structure/science-education/mezhdunarodnyy/estestvennye-nauki/>

Организационная структура кафедры «Естественные науки»



Лист регистрации изменений

№ изменения	Номера измененных листов	Основание для внесения изменений (№ и наименование распорядительного документа)	Изменения внес	
			Фамилия, инициалы	Подпись, дата внесения изменения

Лист ознакомления

Должность	Фамилия, инициалы	Дата	Подпись