

Документ подписан простой электронной подписью
Информация о владельце:
ФИО: Месхи Бесик Чохоевич
Должность: Ректор
Дата подписания: 18.01.2023 14:28:20
Уникальный программный ключ:
a709f3afe0a33d7245d2706536f87666376d2dd0



МИНИСТЕРСТВО НАУКИ И ВЫСШЕГО ОБРАЗОВАНИЯ РОССИЙСКОЙ ФЕДЕРАЦИИ

**ФЕДЕРАЛЬНОЕ ГОСУДАРСТВЕННОЕ БЮДЖЕТНОЕ
ОБРАЗОВАТЕЛЬНОЕ УЧРЕЖДЕНИЕ ВЫСШЕГО ОБРАЗОВАНИЯ
«ДОНСКОЙ ГОСУДАРСТВЕННЫЙ ТЕХНИЧЕСКИЙ УНИВЕРСИТЕТ»**

(ДГТУ)

П Р И К А З

«28» января 2019 г.

№ 113

г. Ростов-на-Дону

О введении документа «Сведения о кафедре «Геодезия» в действие

В целях оптимизации документооборота на кафедре и сопровождении образовательного процесса **п р и к а з ы в а ю** :

1. Ввести в действие документ «Сведения о кафедре «Геодезия», (далее Сведения).
2. Определить место хранения оригинальной версии Сведений – общий отдел.
3. Начальнику общего отдела Королевой И.А. довести данный приказ и Сведения до всех структурных подразделений.
4. И.о. зав. кафедрой «Геодезия» Кирильчик Л.Ф. организовать изучение Сведений работниками и обеспечить строгое соблюдение его требований.
5. Начальнику управления информатизации Бабенко И.В. в трехдневный срок разместить настоящий приказ на официальном сайте университета.
6. Считать утратившим силу, ранее утвержденный документ «Сведения о кафедре «Прикладная геодезия» от 08.11.2016 года и приказ в части его введения от 03.12.2016 года № 235.
7. Контроль исполнения приказа возложить на проректора по УР Колодкина В.А.

Ректор

Б.Ч. Месхи



МИНИСТЕРСТВО НАУКИ И ВЫСШЕГО ОБРАЗОВАНИЯ РОССИЙСКОЙ ФЕДЕРАЦИИ
**ФЕДЕРАЛЬНОЕ ГОСУДАРСТВЕННОЕ БЮДЖЕТНОЕ
ОБРАЗОВАТЕЛЬНОЕ УЧРЕЖДЕНИЕ ВЫСШЕГО ОБРАЗОВАНИЯ
«ДОНСКОЙ ГОСУДАРСТВЕННЫЙ ТЕХНИЧЕСКИЙ УНИВЕРСИТЕТ»
(ДГТУ)**

ПК

Система менеджмента качества

УТВЕРЖДАЮ
Проректор по УР

В.А. Колодкин
« 28 » июня 2019г.
Введено в действие приказом ректора
от 28.06.2019 № 113

СВЕДЕНИЯ О КАФЕДРЕ

«Геодезия»

Ростов-на-Дону
2019

СМК ДГТУ	Сведения о кафедре «Геодезия»	Редакция 2 стр. 3 из 7
----------	-------------------------------	---------------------------

1.1 Наименование кафедры - кафедра «Геодезия» федерального государственного бюджетного образовательного учреждения высшего образования «Донской государственной технической университет».

1.2 Кафедра имеет статус – выпускающей.

1.3 Кафедра организационно входит в состав факультета «Дорожно-транспортный».

1.4 Кафедра геодезического профиля была образована при создании Ростовского строительного института в 1944 году. В 1966 год она была преобразована в кафедру «Проектирование дорог и инженерной геодезии» дорожно-транспортного факультета РИСИ. В 1972 году кафедру переименовали в кафедру «Инженерная геодезия» в составе инженерно-экономического факультета РИСИ. В 2001 году кафедра «Инженерная геодезия» реорганизована в кафедру «Прикладная геодезия» в составе дорожно-транспортного факультета РГСУ.

В 2011 г. в соответствии с приказом ректора РГСУ №969 от 17.11.2011 кафедра «Прикладная геодезия» вошла в состав Дорожно-транспортного института.

В 2016 г. в соответствии с приказом № 68 от 26.04.2016 г. кафедра «Прикладная геодезия» вошла в состав АСА ДГТУ.

В 2018 г. в соответствии с приказом № 90 от 28.04.2018 г. кафедра «Прикладная геодезия» реорганизована в кафедру «Геодезия» в составе дорожно-транспортного факультета ДГТУ.

1.5 Деятельность кафедры в основном обеспечивается за счет средств субсидий, поступающих из Федерального бюджета, а также за счет регламентируемой внутривузовскими нормативами доли средств, полученных от приносящей доход деятельности, спонсорской помощи.

1.6 Реализуемые направление подготовки:

- 21.03.03 Геодезия и дистанционное зондирование профиль "Геодезия", открытие – 2013 год;

- 21.04.03 Геодезия и дистанционное зондирование программа подготовки "Геодезическое обеспечение строительства инженерных сооружений", открытие – 2009 год, аккредитация первого выпуска – 2011 год.

- 21.05.01 Прикладная геодезия специализация "Инженерная геодезия" открытие – 2011 год.

Кафедра принимает участие в реализации ОПОП по следующим направлениям:

- 08.05.01 Строительство уникальных зданий и сооружений;

- 08.03.01 Строительство;

- 21.03.02 Землеустройство и кадастры;

- 20.03.01 Техносферная безопасность;

СМК ДГТУ	Сведения о кафедре «Геодезия»	Редакция 2 стр. 4 из 7
----------	-------------------------------	---------------------------

- 07.03.01 Архитектура

1.7 Кафедра не оказывает услуги по дополнительному образованию.

1.8 Предприятия (организации), с которыми кафедра осуществляет сотрудничество: ООО «Каскад», Департамент архитектуры и градостроительства, группа компаний Datum Group «ДонГИС», ООО "Бюро кадастровых инженеров", ООО "ГЕО-ДОН", ООО "Гео Плюс".

1.9 Для ведения делопроизводства на кафедре присвоен индекс – 41.3.

1.10 Для оформления учебно-методической документации кафедре присвоен номер - 132.

1.11 Местонахождение кафедры: г. Ростов-на-Дону, ул. Социалистическая, 162, корпус 21, ауд.21-306.

1.12 Закрепленные за кафедрой аудитории: ауд. 21-306, 21-303, 21-304, 21-305, 21-307, 21-319.

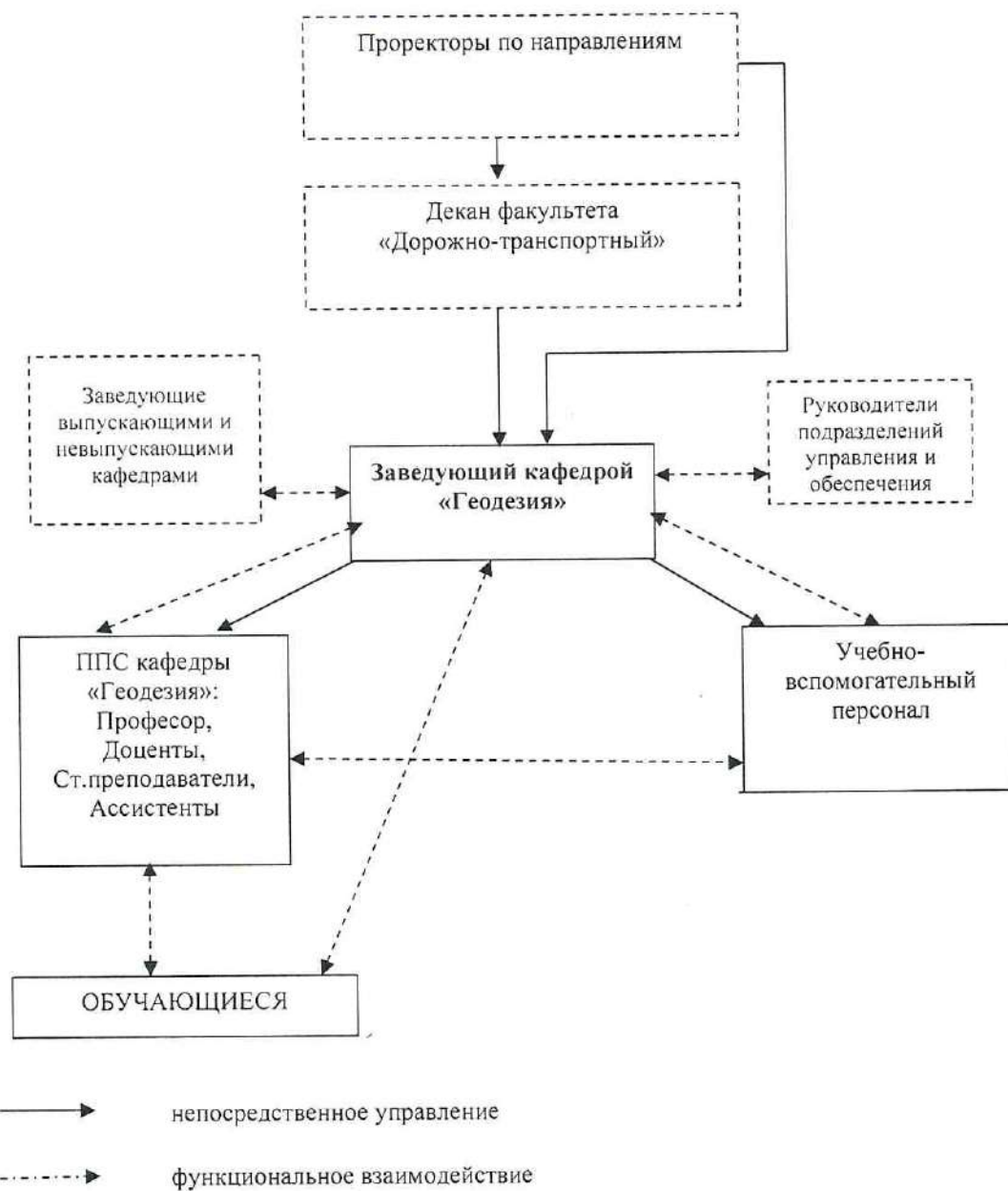
1.13 Телефон заведующего кафедрой (863) 201-90-28, телефон преподавательской (863) 201-91-23.

1.14 Электронный адрес: spu-41.3@donstu.ru

1.15 Адрес сайта кафедры:

<https://donstu.ru/structure/science-education/prikladnaya-geodeziya/>

Организационная структура кафедры «Геодезия»



Лист регистрации изменений

№ изменения	Номера измененных листов	Основание для внесения изменений (№ и наименование распорядительного документа)	Изменения внес	
			Фамилия, инициалы	Подпись, дата внесения изменения

Лист ознакомления

Должность	Фамилия, инициалы	Дата	Подпись